

GUIA RÁPIDO

LIVOLTEK

APP

CONFIGURAR TENSÃO DE SAÍDA

3º GERAÇÃO

Livoltek Brasil

BR 116 Rd. Km 16, 7698 | Pedras | CEP: 61760-000 | Eusébio-CE – Brasil

Fone: +55 11 93338-1338 – E-mail: suportebr@livoltek.com

SUMÁRIO

1º PASSO: CONECTAR AO INVERSOR	3
2º PASSO: CONFIGURAR A TENSÃO CA DE SAÍDA.....	6

Livoltek Brasil

BR 116 Rd. Km 16, 7698 | Pedras | CEP: 61760-000 | Eusébio-CE – Brasil

Fone: +55 11 93338-1338 – E-mail: suportebr@livoltek.com

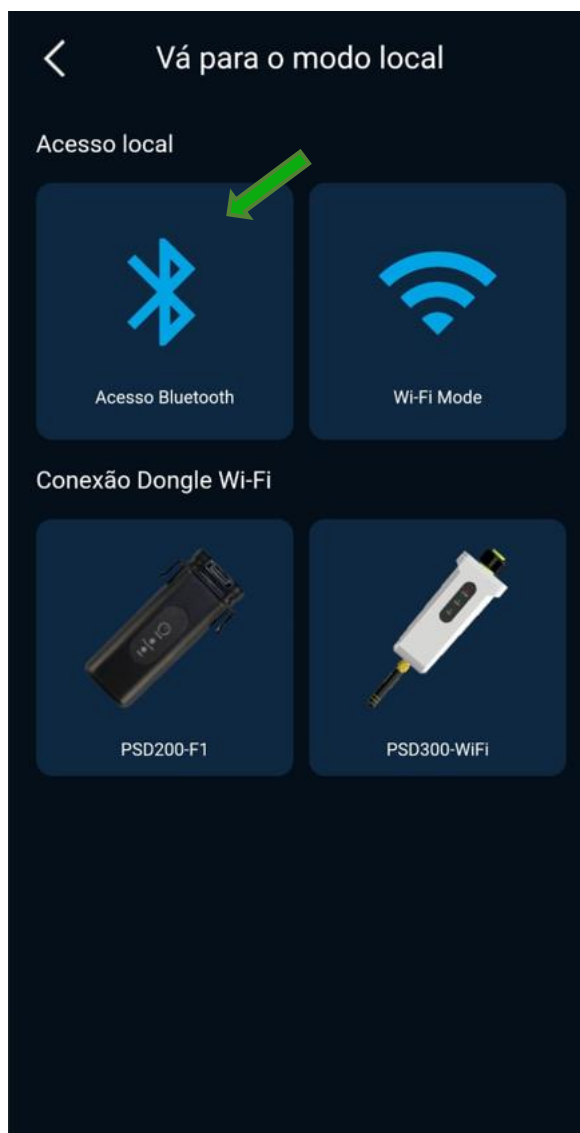
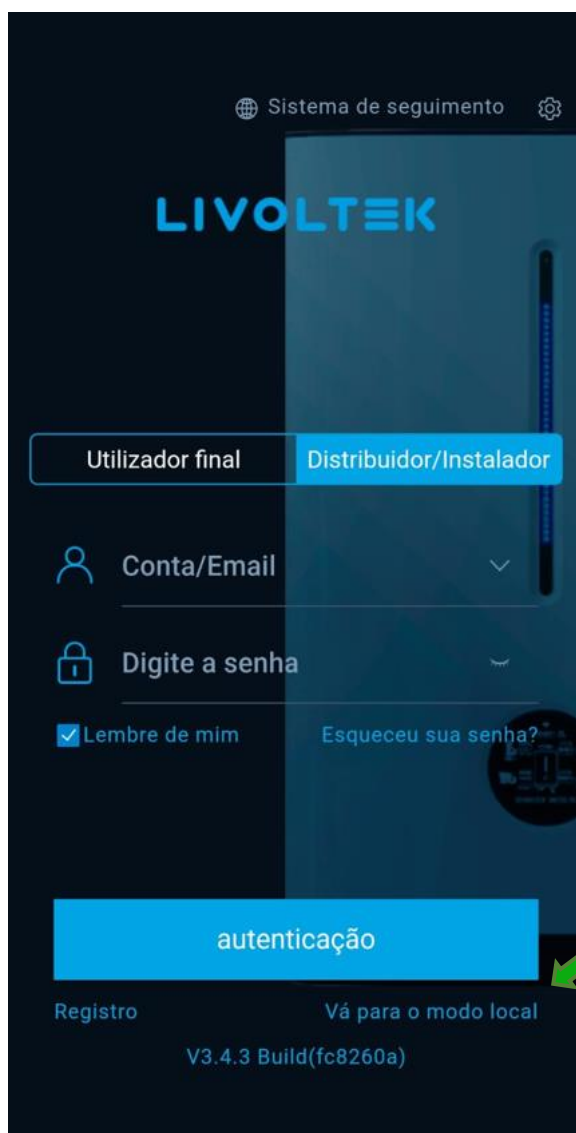
1° PASSO: CONECTAR AO INVERSOR

Para realizar essa configuração com as instruções abaixo, deve-se baixar o aplicativo “My Livoltek” no seu smartphone ou tablet.

A configuração é realizada de forma local, portanto, certifique-se que o Bluetooth do smartphone/ou tablet esteja ativo.

1 – Clique em “Vá para o acesso local”.

2 – Clique em “Acesso Bluetooth”.



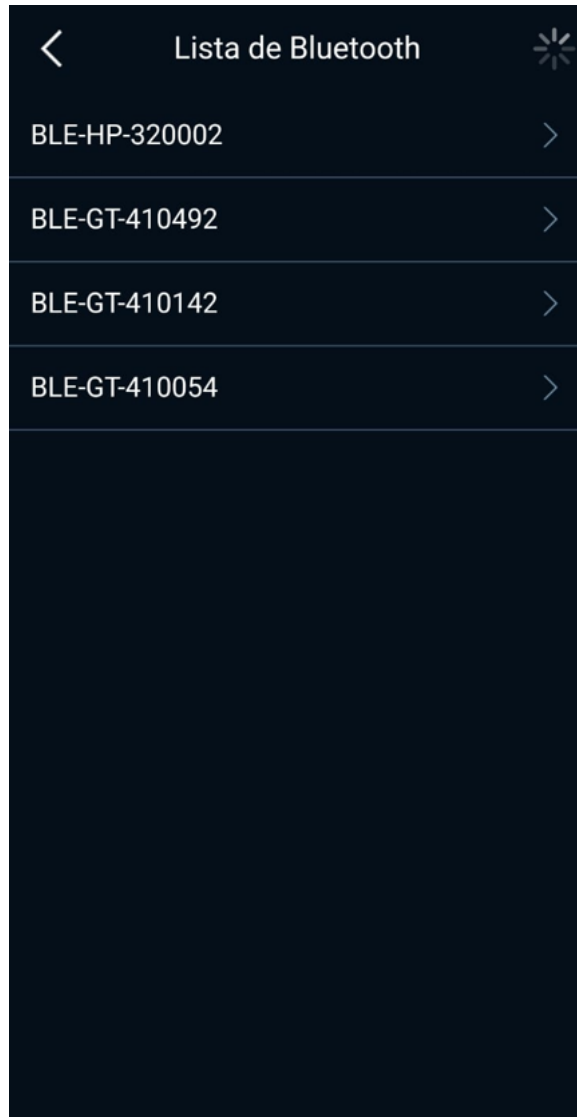
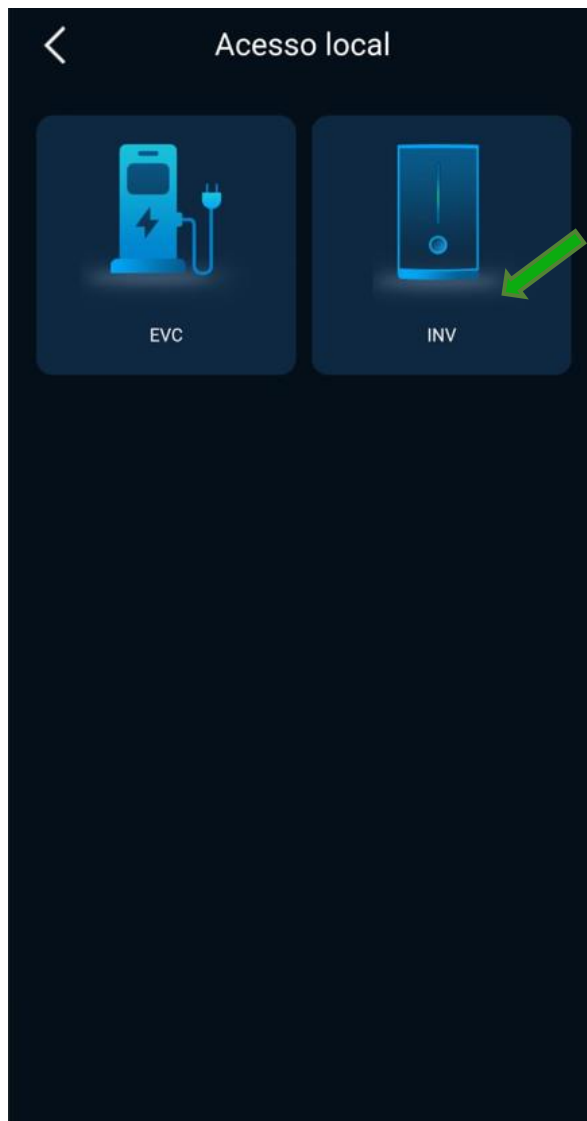
Livoltek Brasil

BR 116 Rd. Km 16, 7698 | Pedras | CEP: 61760-000 | Eusébio-CE – Brasil

Fone: +55 11 93338-1338 – E-mail: suportebr@livoltek.com

3 – Clique em “INV”.

4 – Selecione o dispositivo que deseja configurar.



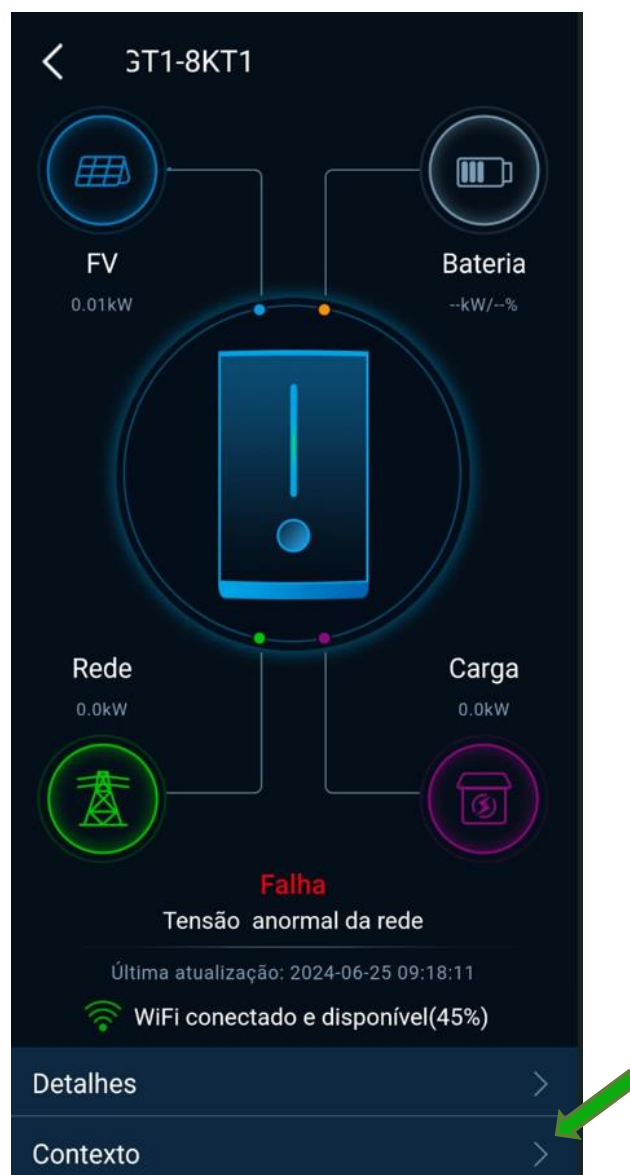
Livoltek Brasil

BR 116 Rd. Km 16, 7698 | Pedras | CEP: 61760-000 | Eusébio-CE – Brasil

Fone: +55 11 93338-1338 – E-mail: suportebr@livoltek.com

Se seu inversor estiver conectado FASE-FASE-TERRA, e a fase for 110V ou 127V, o seu inversor irá apresentar alarme de aterramento anormal. Diante disto, é necessário realizar a configuração para que o inversor reconheça a rede CA e opere normalmente. Portanto, siga os passos abaixo:

5 – Clique em “Contexto”.



Livoltek Brasil

BR 116 Rd. Km 16, 7698 | Pedras | CEP: 61760-000 | Eusébio-CE – Brasil

Fone: +55 11 93338-1338 – E-mail: suportebr@livoltek.com

2° PASSO: CONFIGURAR A TENSÃO CA DE SAÍDA

Para configurar a tensão CA de saída em que o inversor está conectado é necessário ir nas configurações avançadas do inversor e inserir a senha de administrador.

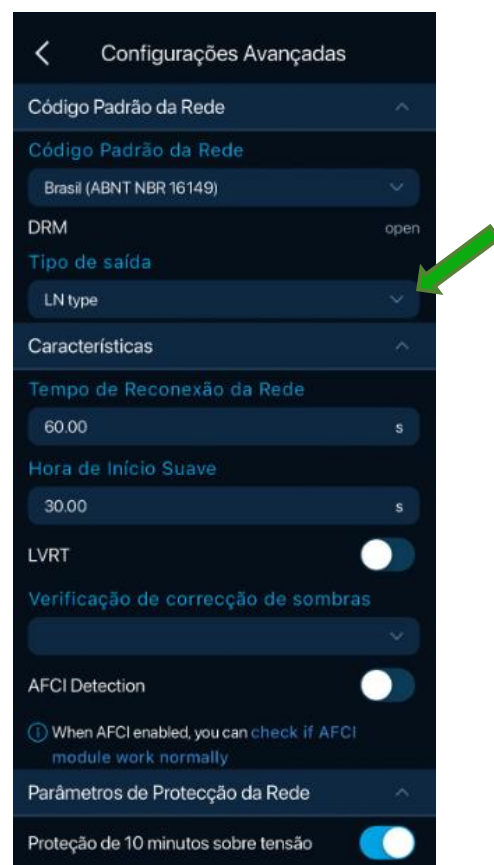
6 – Clique em
“Configurações avançadas”.



7 – Insira a senha de
administrador.
Senha: hx123456



8 - Clique em “Tipo de saída” e
selecione a configuração
correta em que o inversor está
conectado.



9 – Há 3 tipos de configuração disponíveis, selecione a correta da instalação e clique em “confirmar”.

Livolttek Brasil

BR 116 Rd. Km 16, 7698 | Pedras | CEP: 61760-000 | Eusébio-CE – Brasil

Fone: +55 11 93338-1338 – E-mail: suportebr@livolttek.com

FASE-NEUTRO-TERRA

(220V) – NEUTRO - TERRA

Configurações Avançadas

Código Padrão da Rede

Código Padrão da Rede

Brasil (ABNT NBR 16149)

DRM

open

Tipo de saída

LN type

Características

Tempo de Reconexão da Rede

60.00 s

Hora de Início Suave

30.00 s

Cancelar Selecionar Confirmar

LN type

LL type(110V, 180°)

LL type(127V, 120°)

FASE-FASE-TERRA

(110V) – (110V) - TERRA

Configurações Avançadas

Código Padrão da Rede

Código Padrão da Rede

Brasil (ABNT NBR 16149)

DRM

open

Tipo de saída

LN type

Características

Tempo de Reconexão da Rede

60.00 s

Hora de Início Suave

30.00 s

Cancelar Selecionar Confirmar

LN type

LL type(110V, 180°)

LL type(127V, 120°)

FASE-FASE-TERRA

(127V) – (127V) - TERRA

Configurações Avançadas

Código Padrão da Rede

Código Padrão da Rede

Brasil (ABNT NBR 16149)

DRM

open

Tipo de saída

LN type

Características

Tempo de Reconexão da Rede

60.00 s

Hora de Início Suave

30.00 s

Cancelar Selecionar Confirmar

LN type

LL type(110V, 180°)

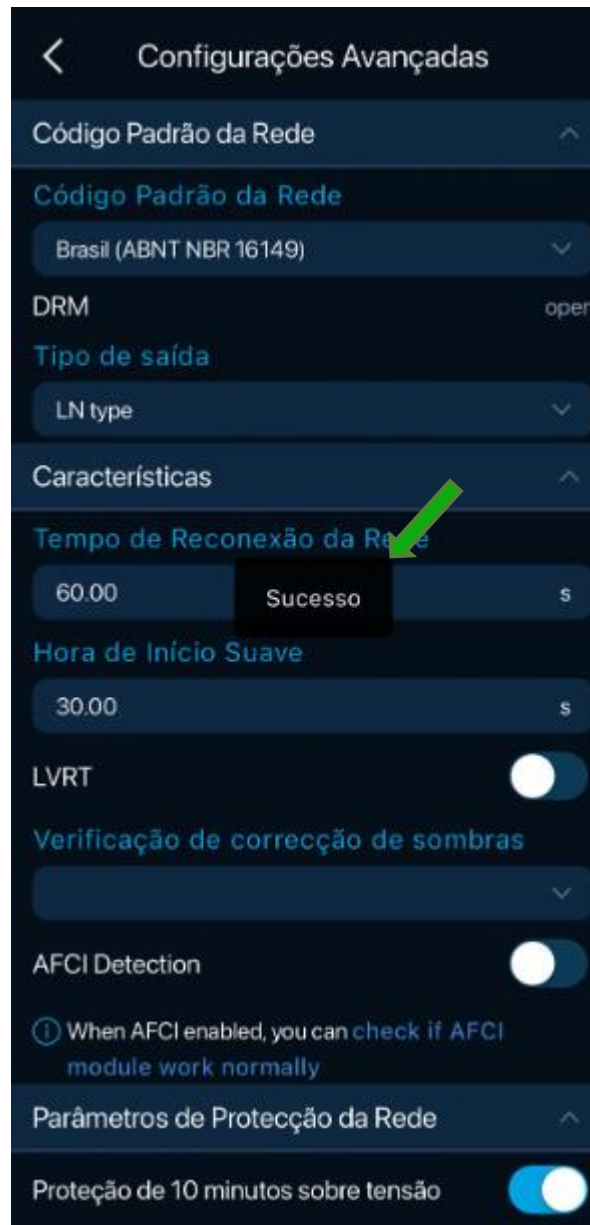
LL type(127V, 120°)

Livolttek Brasil

BR 116 Rd. Km 16, 7698 | Pedras | CEP: 61760-000 | Eusébio-CE – Brasil

Fone: +55 11 93338-1338 – E-mail: suportebr@livolttek.com

Ao selecionar uma opção deve aparecer uma mensagem de “sucesso” e o seu inversor deve apresentar todos os LEDs na cor VERDE.



Seu inversor deve operar normalmente após essa configuração, caso o erro continue, entre em contato com o Suporte Técnico Livoltek.