

GUIA RÁPIDO

LIVOLTEK

CONFIGURAÇÃO CARREGADOR VEICULAR

Livoltek Brasil

BR 116 Rd. Km 16, 7698 | Pedras | CEP: 61760-000 | Eusébio-CE – Brasil

Fone: +55 11 93338-1338 – E-mail: suportebr@livoltek.com

SUMÁRIO

1° PASSO: INSTALAÇÃO ELÉTRICA.....	3
2° PASSO: ACESSO LOCAL.	6
2° PASSO: CONFIGURAÇÕES	10

Livoltek Brasil

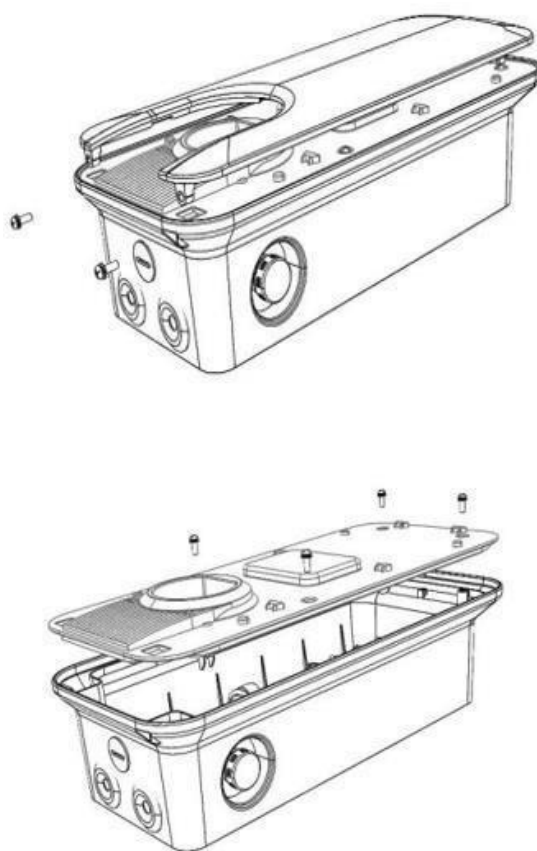
BR 116 Rd. Km 16, 7698 | Pedras | CEP: 61760-000 | Eusébio-CE – Brasil

Fone: +55 11 93338-1338 – E-mail: suportebr@livoltek.com

1° PASSO: INSTALAÇÃO ELÉTRICA.

Para ter acesso as partes internas do carregador veicular, siga as instruções a seguir conforme ilustra a imagem.

1 - Retire os parafusos e remova as tampas conforme a imagem.



Livoltek Brasil

BR 116 Rd. Km 16, 7698 | Pedras | CEP: 61760-000 | Eusébio-CE – Brasil

Fone: +55 11 93338-1338 – E-mail: suportebr@livoltek.com

1° PASSO: INSTALAÇÃO ELÉTRICA.

Instalação 220V

Insira o cabo de entrada CA na sequencia conforme ilustra a imagem.

(T) Terra, (N) Neutro, (F) Fase.



Livoltek Brasil

BR 116 Rd. Km 16, 7698 | Pedras | CEP: 61760-000 | Eusébio-CE – Brasil

Fone: +55 11 93338-1338 – E-mail: suportebr@livoltek.com

1° PASSO: INSTALAÇÃO ELÉTRICA.

Instalação 110V.

Insira o cabo de entrada CA na sequencia conforme ilustra a imagem.

(T) Terra, (F) Fase, (F) Fase.



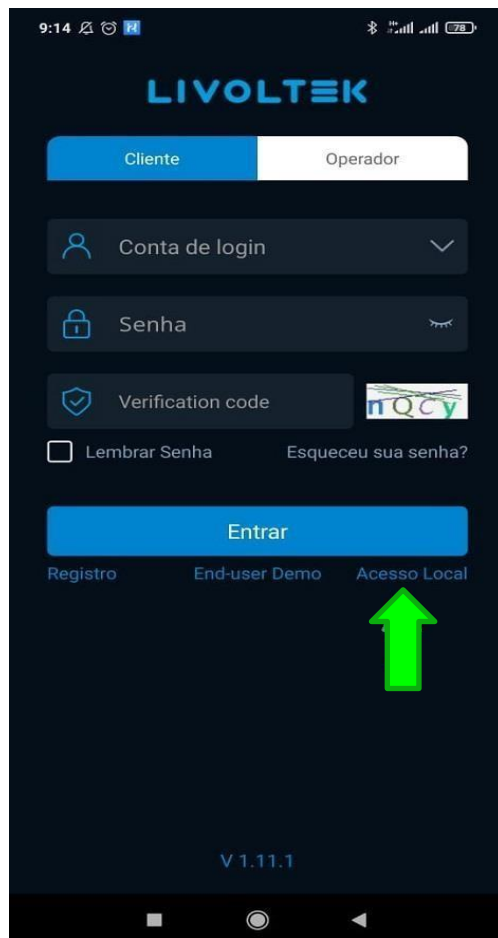
Livoltek Brasil

BR 116 Rd. Km 16, 7698 | Pedras | CEP: 61760-000 | Eusébio-CE – Brasil

Fone: +55 11 93338-1338 – E-mail: suportebr@livoltek.com

2° PASSO: ACESSO LOCAL.

1 - Ative o *Bluetooth* do smartphone e acesse o app LIVOLTEK em seguida clique em acesso local.

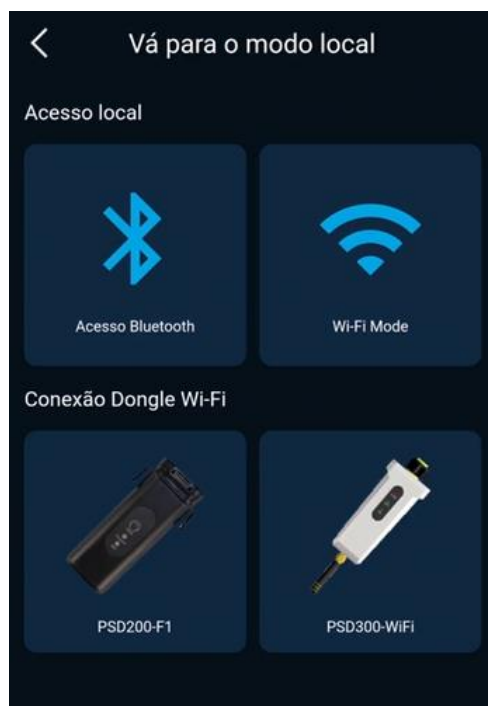


Livoltek Brasil

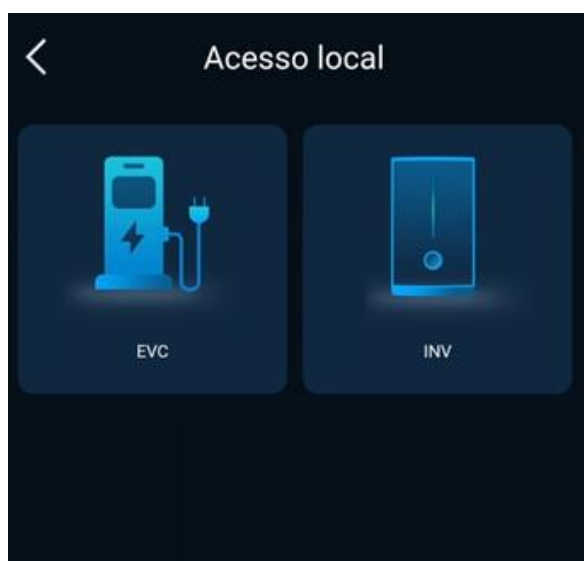
BR 116 Rd. Km 16, 7698 | Pedras | CEP: 61760-000 | Eusébio-CE – Brasil
Fone: +55 11 93338-1338 – E-mail: suportebr@livoltek.com

2° PASSO: ACESSO LOCAL.

1– Em seguida clique em *Acesso Bluetooth*.



2 – Posteriormente selecione a opção EVC



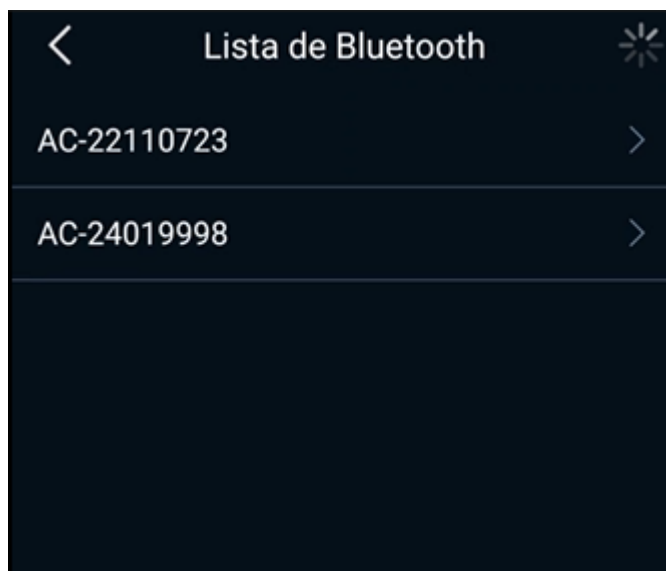
Livoltek Brasil

BR 116 Rd. Km 16, 7698 | Pedras | CEP: 61760-000 | Eusébio-CE – Brasil

Fone: +55 11 93338-1338 – E-mail: suportebr@livoltek.com

2° PASSO: ACESSO LOCAL.

3 – Selecione o bluetooth de acordo com o SN do carregador



4 – Insira o número PIN 111111. (Ou os últimos 6 dígitos do SN)



Livoltek Brasil

BR 116 Rd. Km 16, 7698 | Pedras | CEP: 61760-000 | Eusébio-CE – Brasil
Fone: +55 11 93338-1338 – E-mail: suportebr@livoltek.com

2° PASSO: ACESSO LOCAL.

1 – Caso a conexão *Bluetooth* seja bem sucedida a próxima tela ilustrará informações sobre o Carregador Veicular.

- 1: Modo de trabalho.
- 2: Próxima agendamento.
- 3: Informações sobre a última recarga.



Livoltek Brasil

BR 116 Rd. Km 16, 7698 | Pedras | CEP: 61760-000 | Eusébio-CE – Brasil

Fone: +55 11 93338-1338 – E-mail: suportebr@livoltek.com

3° CONFIGURAÇÃO

1. É possível acessar as configurações através do ícone engrenagem.

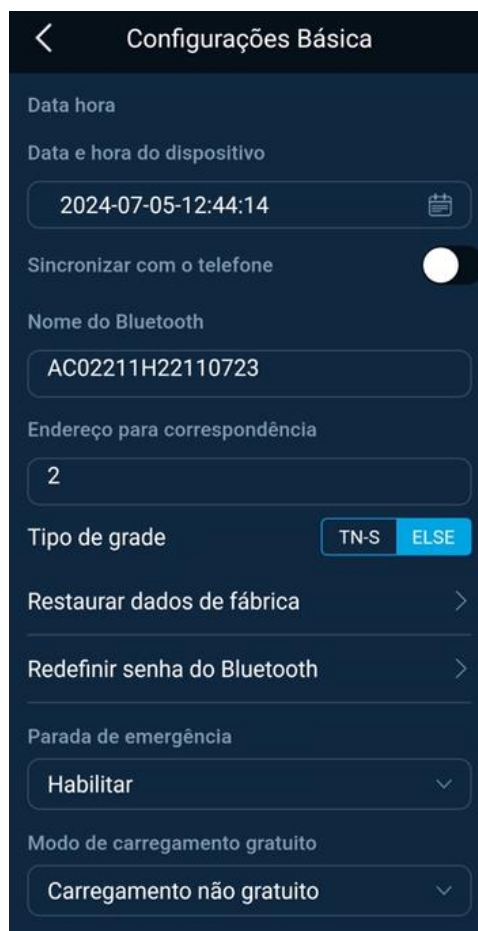


Livoltek Brasil

BR 116 Rd. Km 16, 7698 | Pedras | CEP: 61760-000 | Eusébio-CE – Brasil
Fone: +55 11 93338-1338 – E-mail: suportebr@livoltek.com

3º CONFIGURAÇÃO

- 1 – Clique em *Configuração Básica* para ter acesso a configuração de: Data/hora, Bluetooth, Tipo de rede, Redefinir configuração de fábrica; Reset de senha do *Bluetooth*, Desabilitar a parada de emergência e Modo de carregamento gratuito.



Livoltex Brasil

BR 116 Rd. Km 16, 7698 | Pedras | CEP: 61760-000 | Eusébio-CE – Brasil
Fone: +55 11 93338-1338 – E-mail: suportebr@livoltex.com

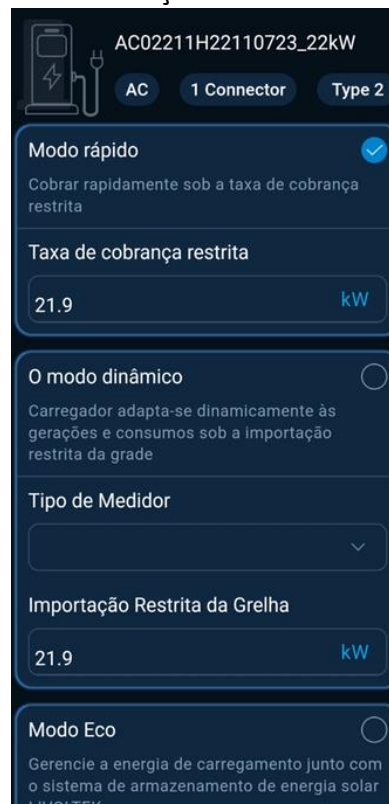
3° CONFIGURAÇÃO

3. Clique em *Modo de trabalho* para ter acesso a configurações dos modos de trabalho.

Modo Rápido: é modo de recarga rápido de acordo com a potência configurada.

Modo Dinâmico: o carregador se adapta dinamicamente a melhor forma de recarga, realizando de forma inteligente o melhor uso da energia, seja pela geração fotovoltaico ou pela rede elétrica CA.

Modo Eco: gerencia a recarga junto com o sistema de armazenamento de energia solar, priorizando o uso de baterias em relação a rede.



4. Clique em Configurações de tarifas locais para ter acesso ao modo de tarifação.



Livoltek Brasil

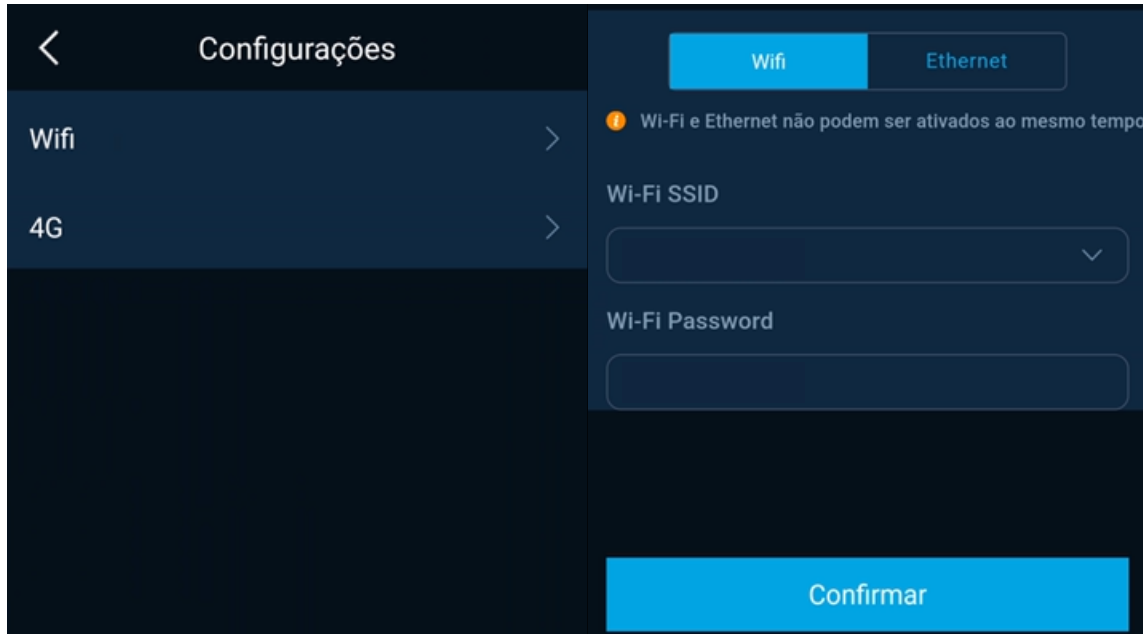
BR 116 Rd. Km 16, 7698 | Pedras | CEP: 61760-000 | Eusébio-CE – Brasil

Fone: +55 11 93338-1338 – E-mail: suportebr@livoltek.com

3° CONFIGURAÇÃO

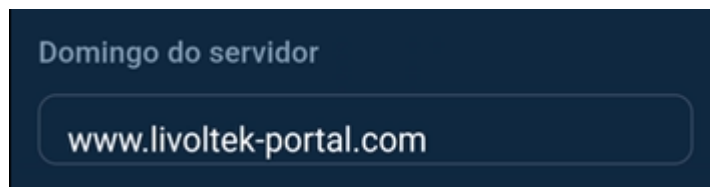
5. Clique em *Configuração da Rede* para ter acesso a configurações de Wi-Fi. Em seguida digite o nome da rede de internet e a senha.

Também há a opção de Ethernet (Via cabo).



The screenshot shows a mobile application interface with a dark blue theme. On the left is a sidebar menu with a back arrow and two options: 'Configurações' (selected) and '4G'. The main area has two tabs at the top: 'Wifi' (active) and 'Ethernet'. Below the tabs, a warning message states: 'Wi-Fi e Ethernet não podem ser ativados ao mesmo tempo'. There are two input fields: 'Wi-Fi SSID' with a dropdown arrow and 'Wi-Fi Password'. At the bottom right is a large blue button labeled 'Confirmar'.

6. Vá em servidor e confirme que está selecionado no servidor: www.livoltek-portal.com



The screenshot shows a screen titled 'Domingo do servidor' in a dark blue box. Below the title is a rounded rectangular input field containing the text 'www.livoltek-portal.com'.

7. Clique em *Cronograma* para agendar recargas ou visualizar um histórico. Clique no ícone com um sinal de + para criar uma nova agenda.

Livoltek Brasil

BR 116 Rd. Km 16, 7698 | Pedras | CEP: 61760-000 | Eusébio-CE – Brasil
Fone: +55 11 93338-1338 – E-mail: suportebr@livoltek.com

3° CONFIGURAÇÃO



8. Após realizar a configuração desejada, basta clicar em *START* para iniciar a recarga.



Livoltek Brasil

BR 116 Rd. Km 16, 7698 | Pedras | CEP: 61760-000 | Eusébio-CE – Brasil

Fone: +55 11 93338-1338 – E-mail: suportebr@livoltek.com